



09. Januar 2018

Anlage zum Auswahlverfahren – einstufig – zur Bestimmung eines Netzbetreibers für den Aus- bzw. Aufbau eines NGA-Netzes im Rahmen der Richtlinie zur Förderung des Aufbaus von Hochgeschwindigkeitsnetzen im Freistaat Bayern

Leistungsbeschreibung und ergänzende Hinweise für die Versorgung in den einzelnen vorläufigen Erschließungsgebieten nach Markterkundung

Hinweis 1:

Falls ein Angebot einen FttB-Ausbau vorsieht, sind im Angebot geplante Trassenführungen und Verlegeart (Erdkabel oder Freileitung) anzugeben. Kabeltrassen sind nach den einschlägigen DIN-Normen zu planen. Bei unbebauten Grundstücken sind Mikrorohre bis knapp über die Grundstücksgrenze zu verlegen.

Hinweis 3:

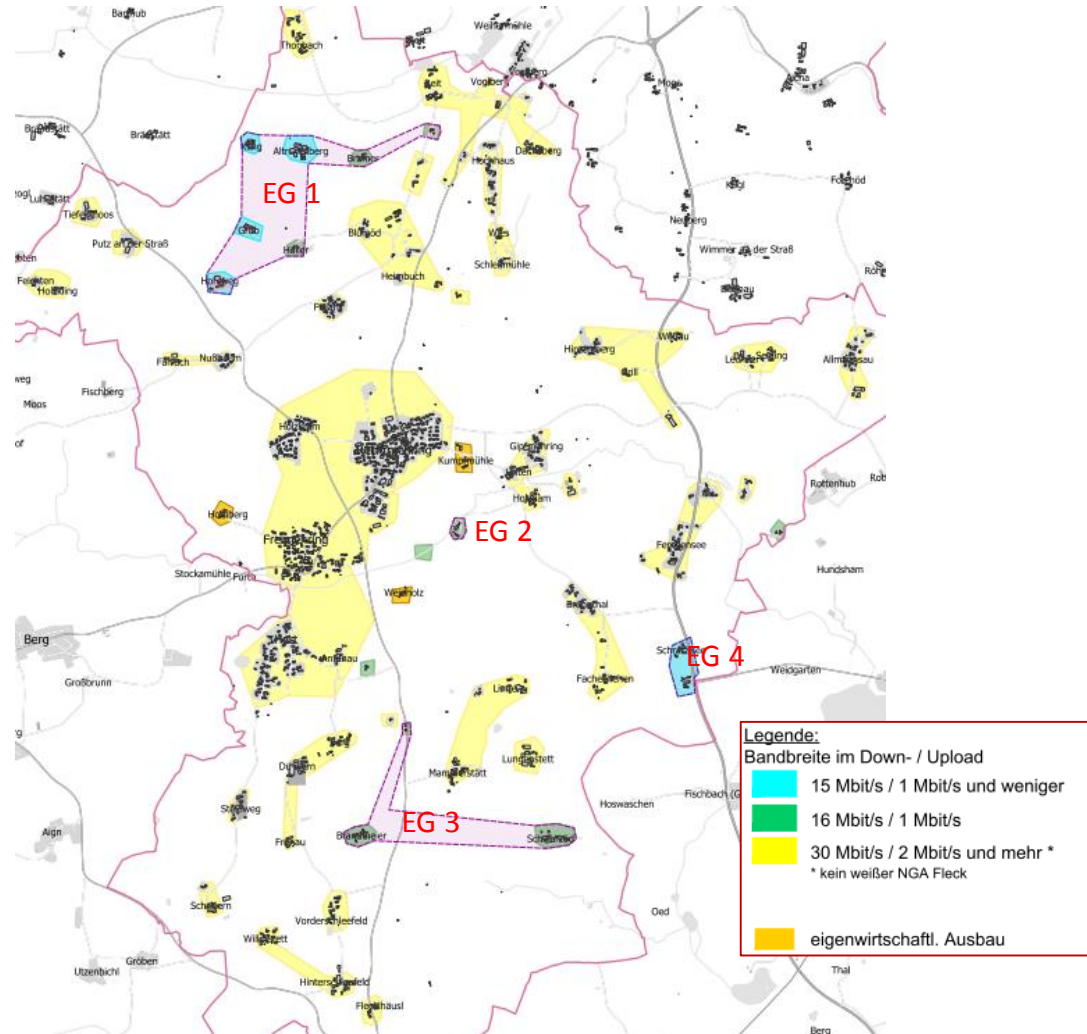
Falls ein Angebot neue Kabeltrassen vorsieht, ist nur eine unterirdische Bauweise zugelassen.



09. Januar 2018

Anlage zum Auswahlverfahren – einstufig – zur Bestimmung eines Netzbetreibers für den Aus- bzw. Aufbau eines NGA-Netzes im Rahmen der Richtlinie zur Förderung des Aufbaus von Hochgeschwindigkeitsnetzen im Freistaat Bayern

Übersichtskarte der vorläufigen Erschließungsgebiete (EG):

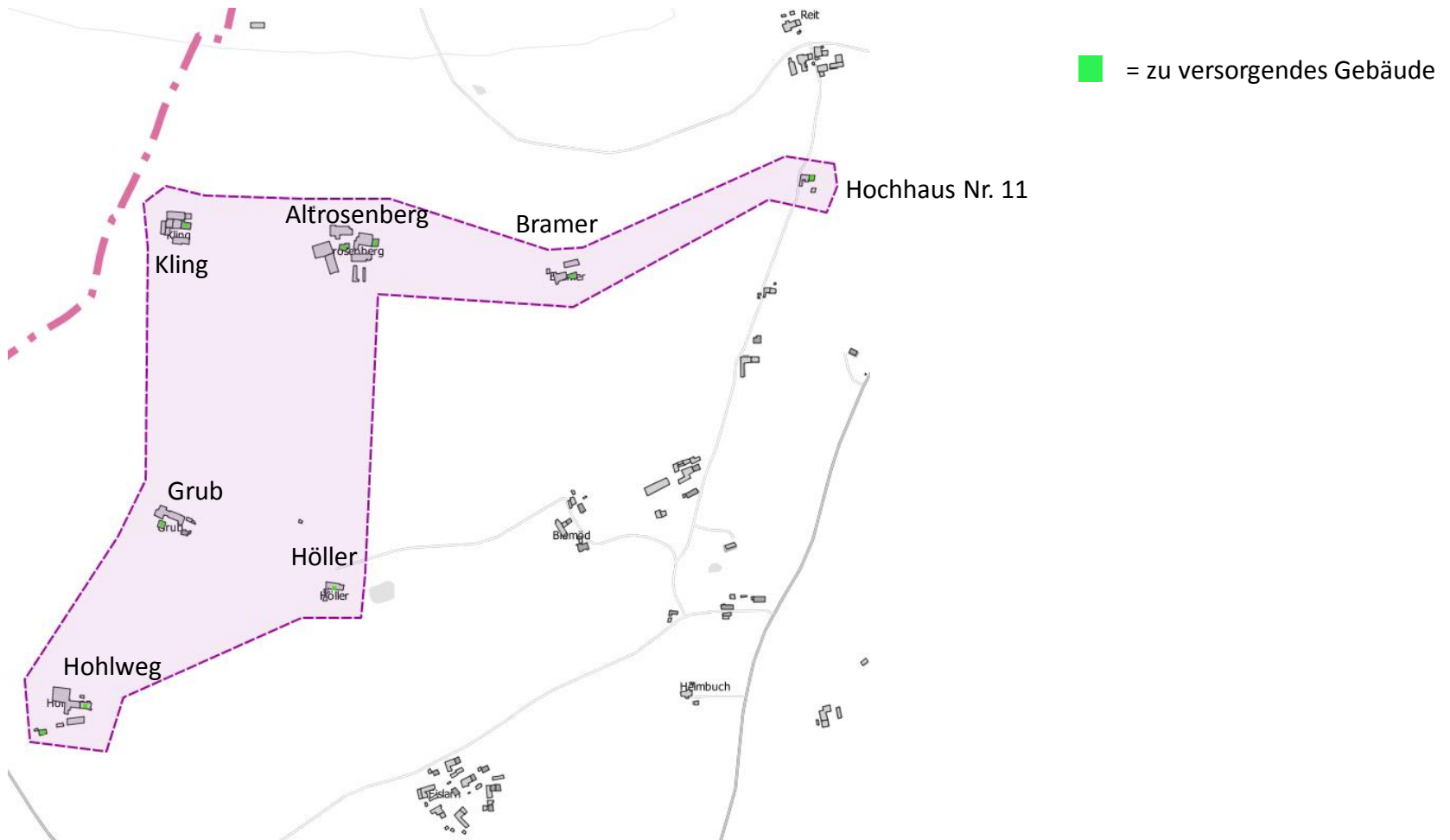




09. Januar 2018

Anlage zum Auswahlverfahren – einstufig – zur Bestimmung eines Netzbetreibers für den Aus- bzw. Aufbau eines NGA-Netzes im Rahmen der Richtlinie zur Förderung des Aufbaus von Hochgeschwindigkeitsnetzen im Freistaat Bayern

Karte des vorläufigen Erschließungsgebietes 1

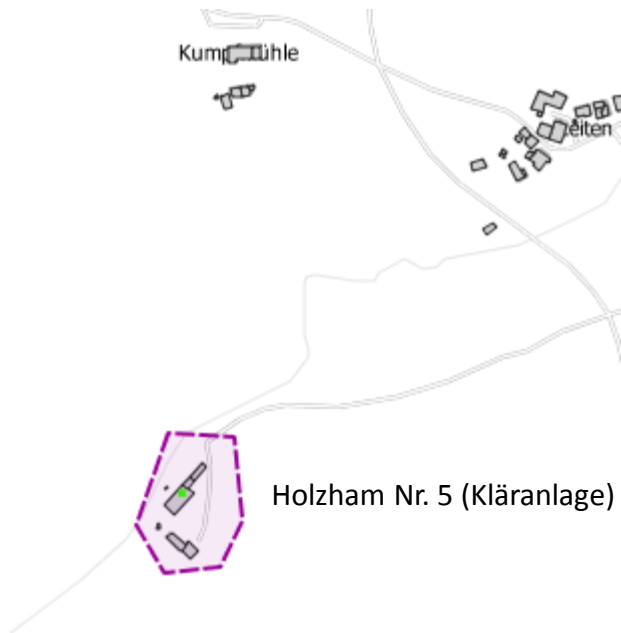




09. Januar 2018

Anlage zum Auswahlverfahren – einstufig – zur Bestimmung eines Netzbetreibers für den Aus- bzw. Aufbau eines NGA-Netzes im Rahmen der Richtlinie zur Förderung des Aufbaus von Hochgeschwindigkeitsnetzen im Freistaat Bayern

Karte des vorläufigen Erschließungsgebietes 2



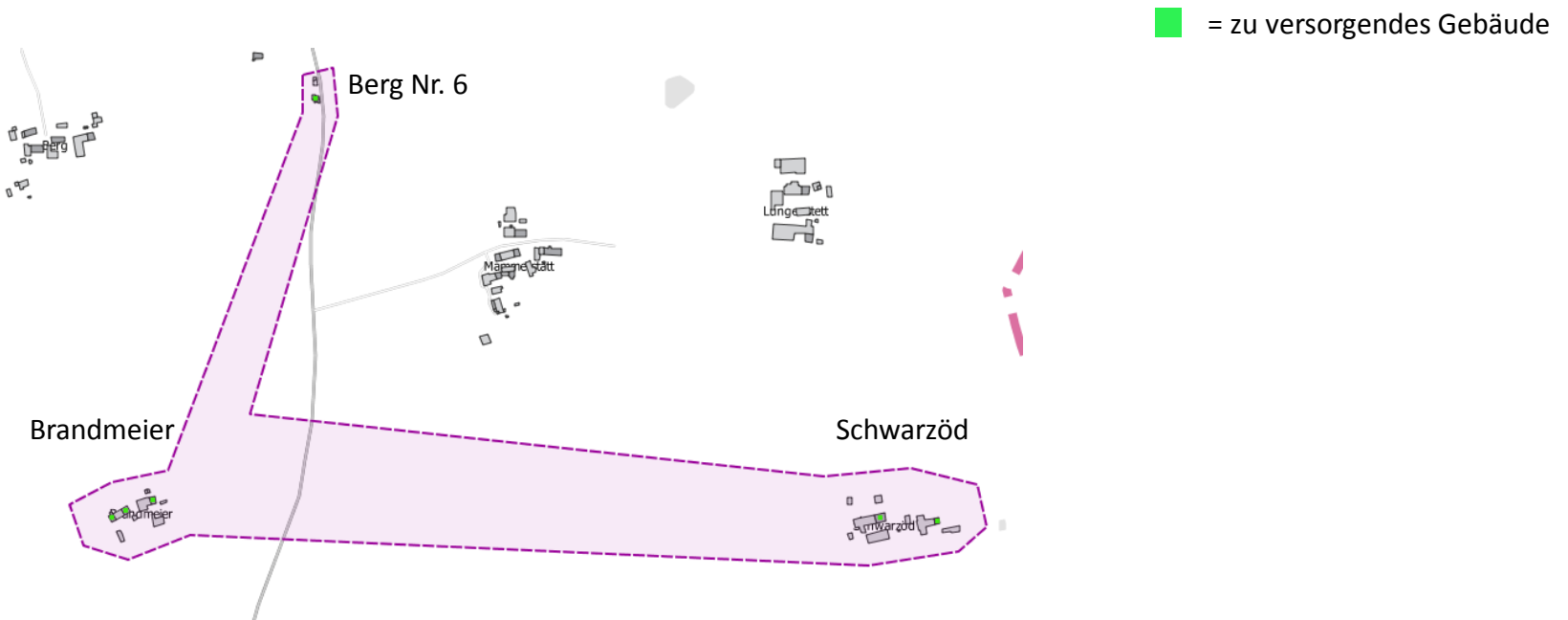
■ = zu versorgendes Gebäude



09. Januar 2018

Anlage zum Auswahlverfahren – einstufig – zur Bestimmung eines Netzbetreibers für den Aus- bzw. Aufbau eines NGA-Netzes im Rahmen der Richtlinie zur Förderung des Aufbaus von Hochgeschwindigkeitsnetzen im Freistaat Bayern

Karte des vorläufigen Erschließungsgebietes 3





09. Januar 2018

Anlage zum Auswahlverfahren – einstufig – zur Bestimmung eines Netzbetreibers für den Aus- bzw. Aufbau eines NGA-Netzes im Rahmen der Richtlinie zur Förderung des Aufbaus von Hochgeschwindigkeitsnetzen im Freistaat Bayern

Karte des vorläufigen Erschließungsgebietes 4

