

### Bestandsaufnahme

- Die Gemeinde Maitenbeth hat ein vorläufiges Erschließungsgebiet festgelegt.
- Die derzeitige Ist-Versorgung vor der Markterkundung ist in folgender Tabelle und Karte (Seite 2) dargestellt:

Tabelle der Ist-Versorgung: Stand vor der Markterkundung									
Download [Mbit/s] /Upload[Mbit/s]	<=15 / <=1			16 / 1			>= 30 />=2		
	ja	nein	z.T.	ja	nein	z.T.	ja	nein	z.T.
Maitenbeth Ort			x			x			x
Straßmaier/Thal		x				x			x
Alle anderen Orte	x				x			x	

# Karte der Ist-Versorgung Stand vor der Markterkundung

## Legende:

○ Vorläufiges Erschließungsgebiet

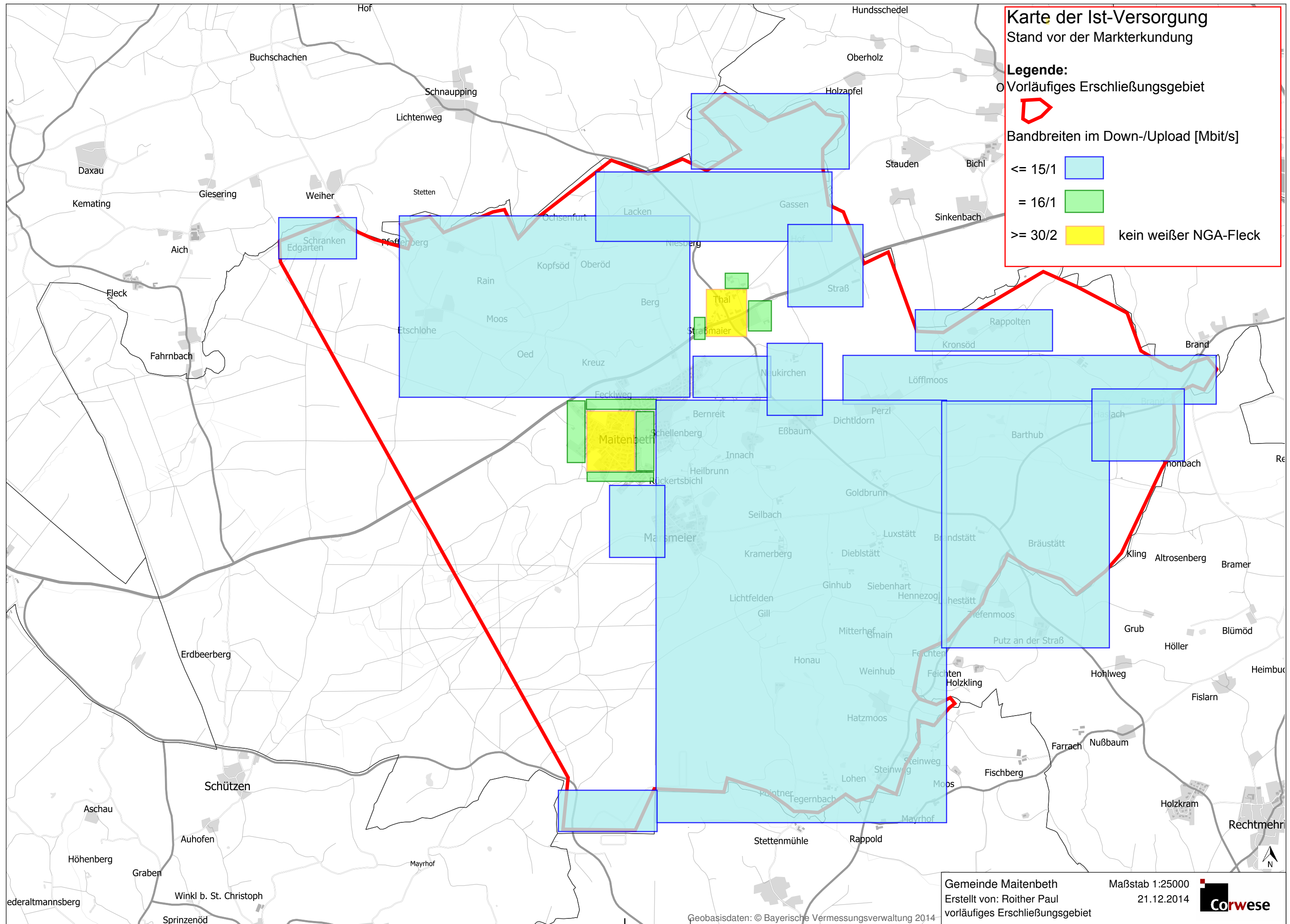


Bandbreiten im Down-/Upload [Mbit/s]

<= 15/1

= 16/1

>= 30/2 kein weißer NGA-Fleck



Gemeinde Maitenbeth  
Erstellt von: Roither Paul  
vorläufiges Erschließungsgebiet

Maßstab 1:25000  
21.12.2014

Geobasisdaten: © Bayerische Vermessungsverwaltung 2014